

**PREZYDENT WROCŁAWIA**

ZGKiKM.TE.6621.8603.2020

Województwo: dolnośląskie  
 Powiat: M.WROCŁAW  
 Jednostka ewidencyjna: Wrocław  
 Obręb ewidencyjny: **026401\_1.0035, Maślice**  
 Miejscowość: Wrocław (idTERYT: 0986283)

**WYPIS Z REJESTRU GRUNTÓW**

według stanu na dzień: 2020-10-23 10:10:52

Jednostka rejestrowa gruntów: **026401\_1.0035.G2248****WŁAŚCICIELE/ WŁADAJĄCY:**

UDZIAŁ: 1/1

charakter stanu władania: **własność**  
 grupa rejestrowa: 15.1

Spółka handlowa nie będąca cudzoziemcem:

**INTER-ES INWESTYCJE SPÓŁKA Z OGRANICZONĄ ODPOWIEDZIALNOŚCIĄ SPÓŁKA KOMANDYTOWA REGON: 362304337**

Siedziba: 51-318 Wrocław ul. Zakrzowska 19

Adres korespondencyjny: 50-302 Wrocław ul. Jedności Narodowej 194

**DZIAŁKI EWIDENCYJNE:**

Ark. mapy	Numer działki ewidencyjnej	Położenie gruntów	Opis użytku	Symbol klasoużytku	Powierzchnia		Numer księgi wieczystej
					użytku [ha]	działki [ha]	
17	65/1	al. Śliwowa	Zurbanizowane tereny niezabudowane lub w trakcie zabudowy Grunty orne	Bp	0.0013	0.0040	WR1K/00382688/7
				RV	0.0027		
<b>Identyfikator działki: 026401_1.0035.AR_17.65/1</b>							
17	65/12	al. Śliwowa 7	Zurbanizowane tereny niezabudowane lub w trakcie zabudowy Grunty orne	Bp	0.0254	0.7487	WR1K/00382688/7
		al. Śliwowa 7a		RV	0.7233		
		al. Śliwowa 9 al. Śliwowa 9a					

**Identyfikator działki: 026401\_1.0035.AR\_17.65/12**Całkowita powierzchnia jednostki rejestrowej: **0.7527**

W dniu: 23.10.2020

dokument sporządzony przez: Magdalena Rzodeczko

Wrocław, dnia: 23.10.2020

**Dokument niniejszy jest przeznaczony  
do dokonywania wpisu w księdze wieczystej**

**Z up. Prezydenta Wrocławia**

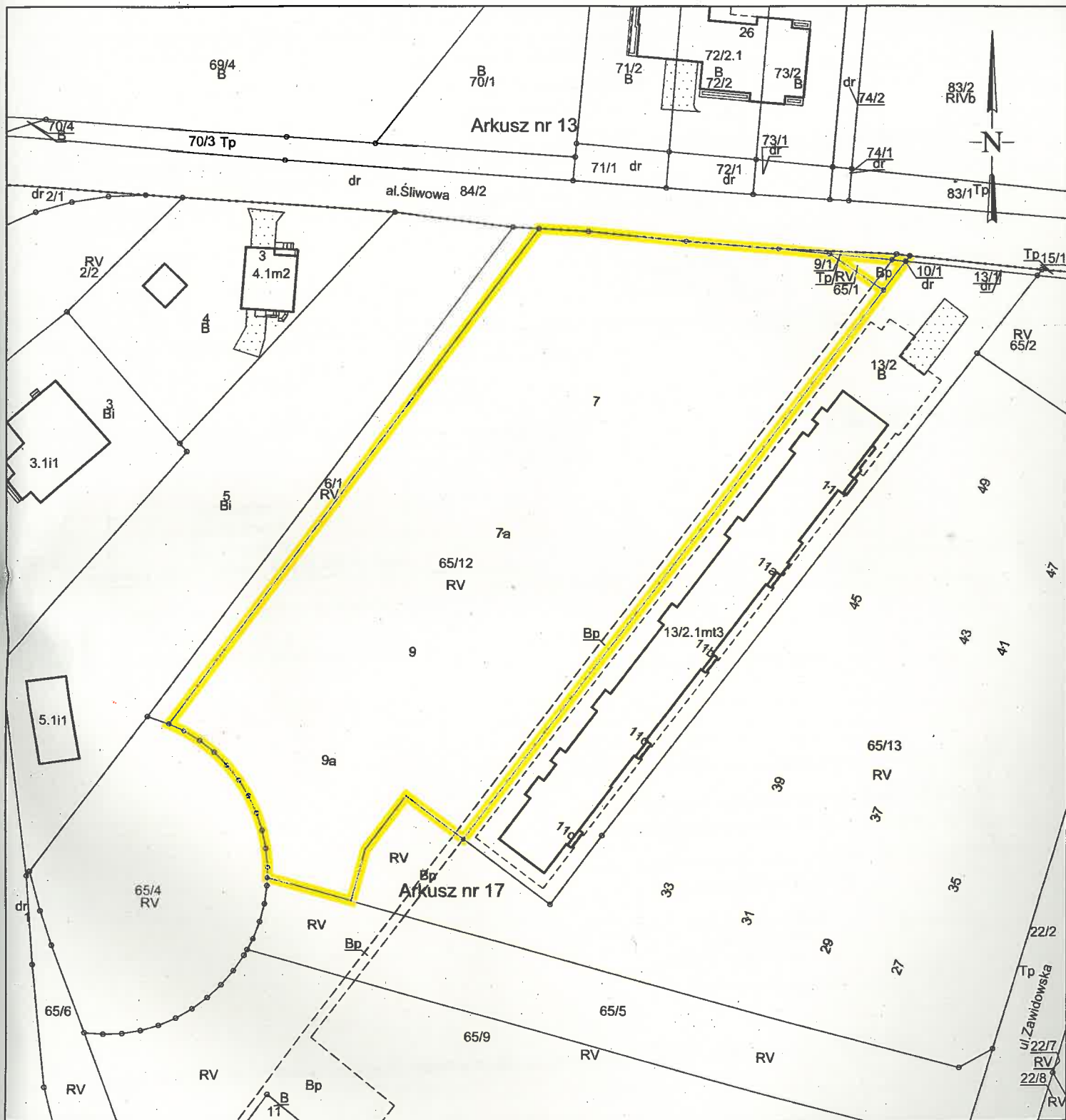
**inż. Justyna Janus  
p.o. Kierownika  
Biura Katastru Miejskiego**

(imię i nazwisko osoby upoważnionej)



Sporządzono w Zarządzie Geodezji, Kartografii i Katastru Miejskiego we Wrocławiu, al. Marcina Kromera 44, 51-163 Wrocław

Wyrys z mapy ewidencyjnej  
Skala 1:1000



Sporządzono w Zarządzie Geodezji, Kartografii  
i Katastru Miejskiego we Wrocławiu  
według stanu na dzień: 23-10-2020  
Zlecenie nr: ZGKIKM.TE.6621.8603.2020

Sporządził(a): Magdalena Rzodeczko



Dokument niniejszy jest przeznaczony do  
dokonywania wpisu w księdze wieczystej

Z up. Prezydenta Wrocławia

inż. Justyna Janus  
p.o. Kierownika  
Biura Katastru Miejskiego

(imię i nazwisko osoby upoważnionej)  
Wrocław, 23-10-2020